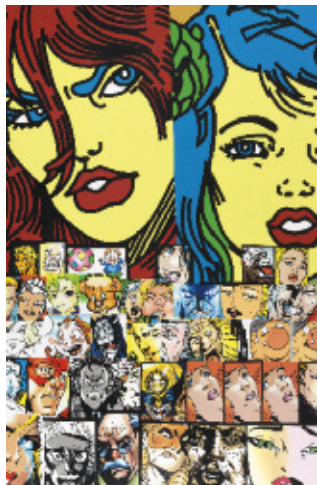


"SUPER ERRO" 16/04 → 23/10



Commissariat d'exposition : Philippe Piguot

Né en 1932 en Islande, Gudmundur Gudmundsson dit **ERRÓ** vit et travaille à Paris depuis 1958. **Artiste incontournable, cofondateur du mouvement de la Figuration Narrative**, (proche du Pop Art) il expose dans le monde entier. Au cours de ses nombreux voyages, **ERRÓ** collecte des images (publicités, photos d'actualité, bandes dessinées, affiches, documents politiques) qui sont sa source d'inspiration. Il les choisit, les assemble, les accumule – toujours avec humour, parfois avec angoisse et violence – pour créer à partir de ses découpages-collages des tableaux autant à lire qu'à voir. Fabuleux conteur et imagier, il travaille par séries. **Complexité des compositions, explosions de couleurs, audace des juxtapositions, accumulation de références picturales et historiques caractérisent son œuvre. Une "SUPER" exposition pour tout public.**

NOS ANIMATIONS

RV AUX JARDINS 11h-18h
13h/17h Formule crêpes (option)

ENQUÊTE CLUEDO 15h et 19h
13h/19h Formule repas (option)

SOIRÉES MUSICALES 20h30
18h Visite - 19h Dîner (option)

JOURNÉES PATRIMOINE 11h-19h
12h/14h Formule repas (option)

24^e MAGIE ORCHIDÉES 11h-18h
12h/14h Formule repas (option)

FÊTE DES AFFAIRES 14h-17h

Sam. 4 - Dim. 5 - Lun. 6 Juin : Visite guidée du parc (ses arbres et ses sculptures)
Présentation de "l'Arbre aux oiseaux" œuvre en corten découpé de l'artiste **Corneille**

Sam. 9 et 23 Juillet et Sam 6, 20 et 27 Août : Pour les 400 ans de sa naissance, retrouvez Molière à Vascoeuil. Menez l'enquête en équipe (1h30) et découvrez le coupable avec les 6 comédiens costumés de la **Cie Il était une Fois l'Histoire**

Sam. 16 Juillet : **Trio Spirituoso** : Philippe Foulon (Violoncelle d'Amour et Viole) Florentino Calvo (Mandoline), Maria Lucia Barros (Clavecin). Musique du 18^e s.
Sam. 13 Août : **Quatuor Femti Fem** : Musiques et chants traditionnels nordiques Mélanie Brelaud (Hardingfele, Violon), Coline Genet (Violon), Clémence Lenoël (Violoncelle), Chloé Chaumeron (Nyckelharpa, Violon, Alto).

Sam. 17 et Dim. 18 Septembre : Tarif réduit. Gratuit - 18 ans. Visite guidée gratuite.
Dim. 11h30/15h/16h30 : Visite par Philippe Piguot, Commissaire de l'exposition

Sam. 29 Octobre au Mar. 1^{er} Novembre : Expo-Vente européenne d'orchidées d'exception. Atelier conseils et soins les matins. Animation enfants les après-midi.

5-6-11-12-13 Novembre : Entrée parc et prix réduits à la boutique... pour Noël.

VISITE GLOBALE (Château, Colombier, Exposition, Musée Michelet, Jardins & Parc de sculptures)

12 € (Adultes) 7,50 € (+ 6 > 16 ans, étudiants, Pôle Emploi, Handicapés) - Forfait Famille : 30 €
Groupes (+ 10 p.) : avec Accueil 20 mn 9 €/pers. - Visite guidée 60 mn : 12 € - Scolaires : 5,50 € / 8,50 €

